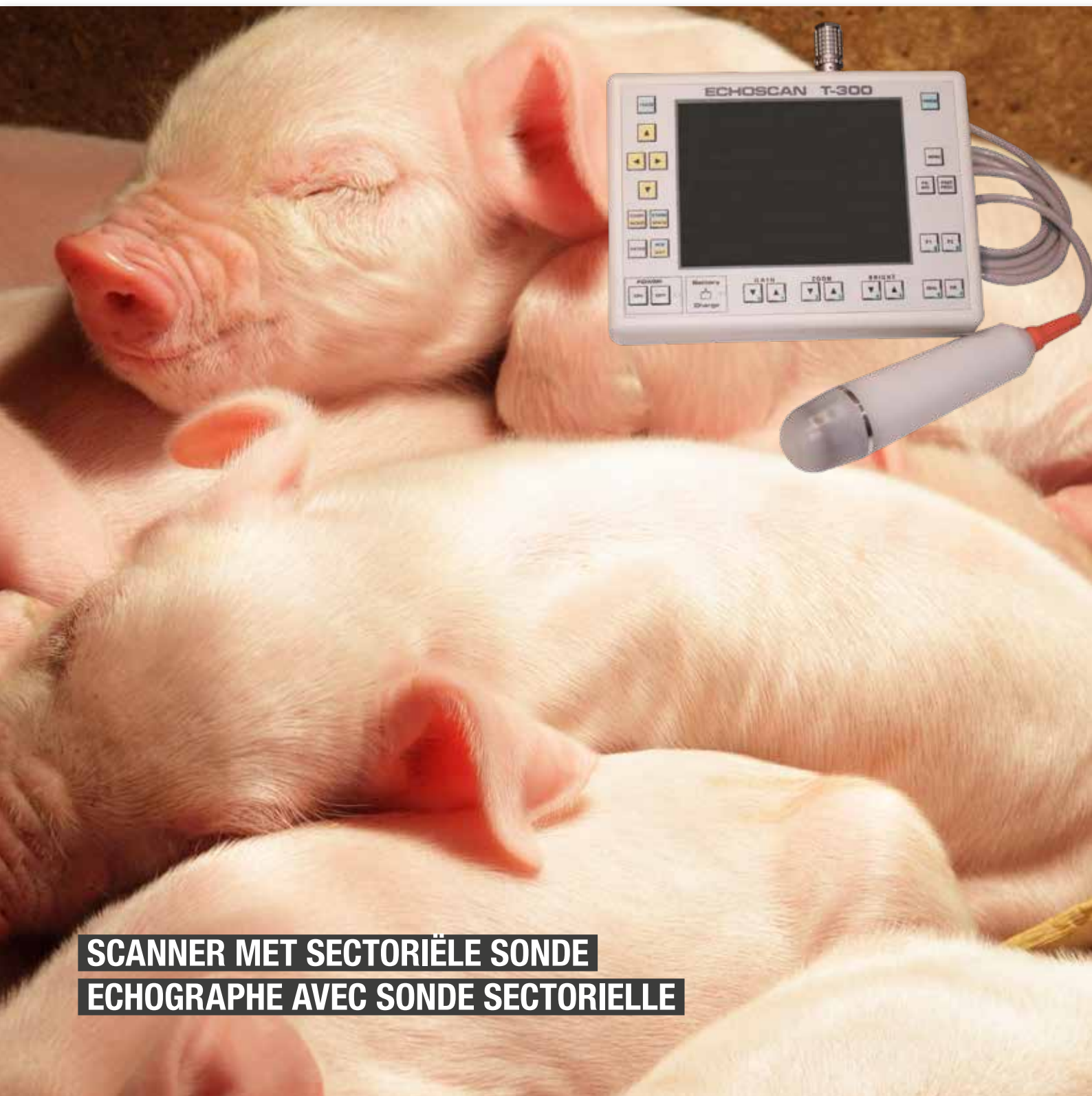


ECHOSCAN - ECHOGRAPHE



SCANNER MET SECTORIËLE SONDE

ECHOGRAPHE AVEC SONDE SECTORIELLE

Scanner van Europese makelij met sectoriële sonde (4mhz). Deze hoogkwalitatieve scanner beschikt over alle gangbare functies (aanpasbare zoom, diepte, helderheid). U kan ook beelden vastzetten. opslaan. meten.

Kenmerken en voordelen

- ✔ 5.7 inch scherm
- ✔ driedubbele frequentie sonde 3,0 - 3,5 en 4,0 MHz
- ✔ bestand aan hoge temperaturen
- ✔ spekdiktemeter
- ✔ waterdicht toetsenbord
- ✔ laag stroomverbruik
- ✔ lange levensduur van de batterij, tot 5 uur.

Met de speciale software van de T-300 kan u tot 200 records opslaan: het nummer van de zeug en de uitgevoerde spekdiktemeting. Eenmaal de meting werd uitgevoerd kan je met behulp van USB, de data transfereren naar de computer in de vorm van een excel-bestand.

Echoscan T-300 werd volledig in de EG vervaardigd met componenten van toonaangevende merken.

Echographe, fabriqué en Europe, avec sonde sectorielle (4MHz). Cet échographe de qualité supérieure dispose de toutes les fonctions nécessaires: zoom, mesure en profondeur, clarté... On peut aussi fixer et mesurer les images.

Spécificités et avantages

- ✔ Ecran de 5.7 pouces
- ✔ Sonde avec triple fréquence: 3, 3.5 et 4 Mhz
- ✔ Résiste à une température élevée
- ✔ Mesure du gras dorsal
- ✔ Résistant à l'eau
- ✔ Faible consommation d'électricité
- ✔ Batterie avec une longue durée de vie

Avec un logiciel particulier, on peut enregistrer 200 données: le numéro de la truie + la mesure du gras dorsal. On peut alors transmettre les données à un ordinateur au moyen d'une clé USB.

L'échographe T300 a été conçu en Europe avec des pièces de haute qualité.

