

Litha pH+

COMPOSITION :

Constituants analytiques :

- Calcium (Ca) 20 %
- Sodium (Na) 7 %
- Magnésium (Mg) 5 %
- Phosphore (P) 0 %
- Matières minérales 83 %

Oligo-éléments :

- Zinc 1500 mg/kg
- Manganèse 1500 mg/kg
- Cuivre 140 mg/kg
- Iode 50 mg/kg
- Cobalt 20 mg/kg
- Sélénium 5 mg/kg

FORMULATION :

Substances tampons :

- Calseagrit®
- Bicarbonate de sodium
- Magnésie

- Sels minéraux de haute digestibilité

PRESENTATION :

Microgranulés



MODES ET DOSES D'EMPLOI :

Distribuer mélangé à l'aliment ou au foin, à raison de :

- Bovins adultes : 100 à 200 g/tête/jour
- Génisses, bovins à l'engrais : 50 à 100 g/tête/jour
- Chèvres, brebis : 25 g/tête/jour

Moduler la dose en fonction des besoins des animaux et de la ration de base.



Agrément : OIFR.35.288.115

vosre distributeur

MN4C050 0942



WWW.AGROLOGIC.BE

Menensesteenweg 305A - 8940 Wervik - T: 056 23 67 40 - info@agrologic.be

Litha pH+



Remettez le
pH ruminal
dans le bon sens



Spécialités
Nutritionnelles
Animales

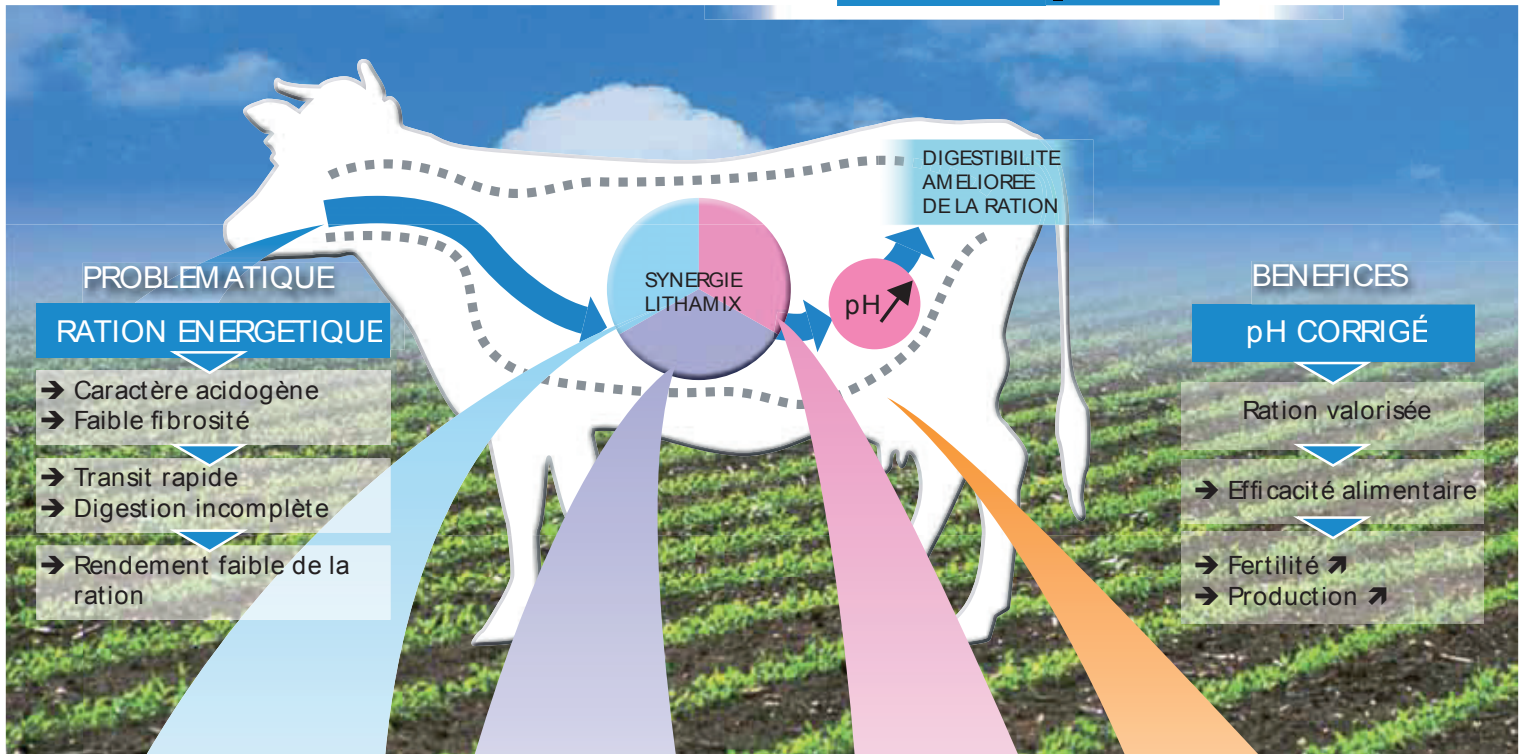
LITHAMIX®

Activateur ruminal



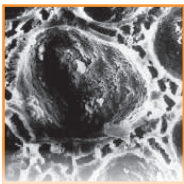
AGRO LOGIC





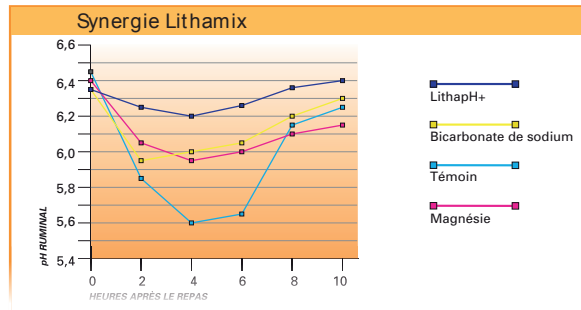
CALSEAGRIT

- Apport de calcium et de magnésium marin
- Effet tampon (neutralise l'acidité)
- Forte micro-porosité
- > Effet "niche" pour les bactéries



BICARBONATE DE SODIUM

- Corrige le pH ruminal
- Favorise la salivation
- Stimule la digestion



MAGNESIE

- Effet tampon synergique avec le Calseagrit et le Bicarbonate
- Régulation nerveuse

OLIGO-ELEMENTS

- Correction minérale des fourrages
- Digestion (Co)
- Immunité et fertilité (Zn, Cu, Se)
- Croissance (I)

