

LITHAPH+[®]

HÉT ALTERNATIEF VOOR NATRIUMBICARBONAAT



**VOOR EEN IDEALE PH
VAN DE PENS**

www.timac-agro.nl

 **Timac AGRO**
Nederland

WWW.AGROLOGIC.BE



AGRO LOGIC



Menensesteenweg 305A - 8940 Wervik - T: 056 23 67 40 - info@agrologic.be

WERKING VAN

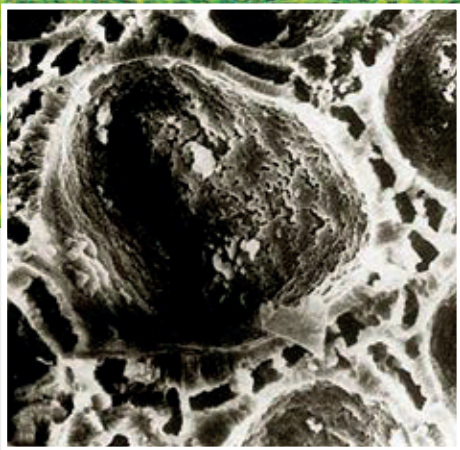
PROBLEMATIEK

ENERGIERIJK RANTSOEN

- Risico op (sub)klinische pensverzuring
- Weinig vezelfractie

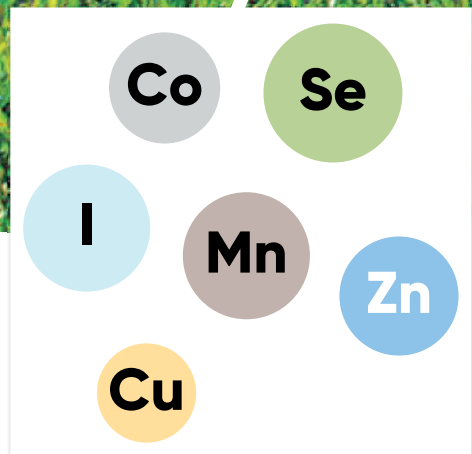
- Snelle darmpassage
- Onvolledige vertering

- Laag rendement van het rantsoen



CALCIMER

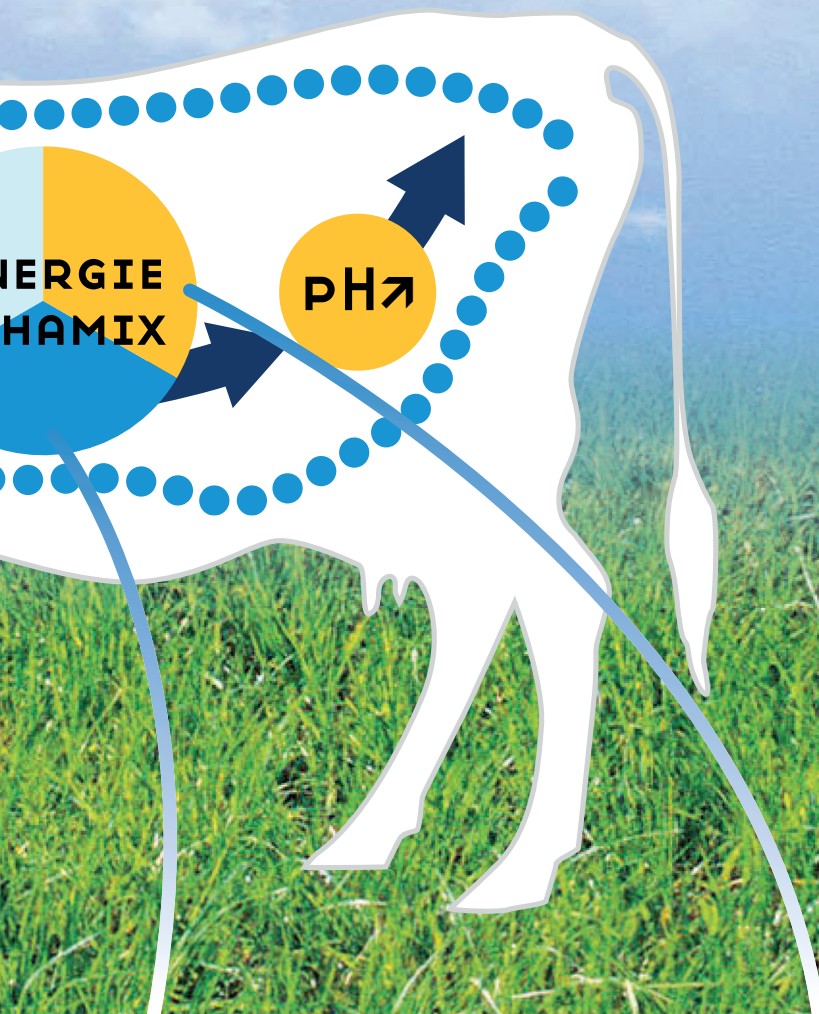
- Aanvoer van calcium en magnesium uit jonge zeekalk
- Stabiliserende werking op pens pH
- Microporeus, hierdoor betere hechting en vermenigvuldiging van pensflora
- Van nature rijk aan sporenelementen



SPORENELEMENTEN

- Gestandaardiseerd op aantal sporenelementen
- Kobalt voor de aanmaak van vitamine B12 essentieel voor een goede vetverbranding
- Weerbaarheid en vruchtbaarheid (Zn, Cu, Se)
- Zink is een essentiële bouwsteen voor vitamine B8 (biotine) en geeft hardheid aan de klauw

Litha pH+

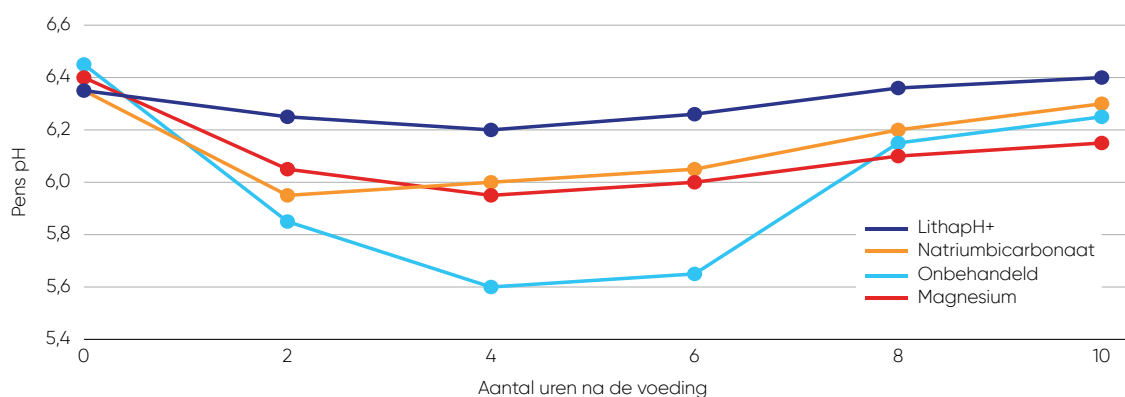


VOORDELEN

GECORRIGEERDE PH

- Rantsoen beter benutten
- Hogere droge stof opname
- Betere vruchtbaarheid
- Hogere productie

SYNERGIE LITHAMIX



NATRIUMBICARBONAAT

- Corrigeert de pens pH
- Verbeterd de speekselproductie
- Stimuleert de vertering

MAGNESIUM

- Synergetische bufferwerking met het Calcimer en het bicarbonaat
- Stress regulator

- Combinatie van langwerkende en snelle pensbuffer
- Microporeus Calcimer waarin pensflora zich kan nestelen en vermenigvuldigen
- Als topfeeding en in de voermengwagen
- Magnesium als stress regulator
- Rijk aan sporenelementen
- Smakelijk microgranulaat dat niet uitzakt in het rantsoen
- Dosering: Koe: 100 gram/dag – Schaap/geit: 25 gram/dag



Litha pH+

HÉT ALTERNATIEF VOOR NATRIUMBICARBONAAT

Bij de vertering van ruwvoer door herkauwers komen vluchtige vetzuren vrij die de zuurtegraad in de pens verlagen. Een gezonde koe produceert meer dan 2 kg natriumbicarbonaat per dag en is zelf in staat om de pH-waarde in de pens constant tussen de 6 en 7 te houden. In geval van pensverzuring door bijvoorbeeld hittestress en bij rantsoenwisseling gaat de koe minder herkauwen, waardoor de vorming van het buffer natriumbicarbonaat afneemt. Om de vertering weer op gang te helpen en erger te voorkomen dient de pH-waarde in de pens gecorrigeerd te worden bij voorkeur voor langere duur. Groot nadeel van de toevoeging van externe natriumbicarbonaat aan het voer is de korte werking in de pens. Hét alternatief is Litha pH+, een microgranulaat samengesteld uit jonge zeekalk Calcimer, natriumbicarbonaat en magnesium.

SAMENSTELLING

ANALYTISCHE BESTANDDELEN

| | |
|----------------------------------|-----|
| Calcium (Ca) | 20% |
| Natrium (Na) | 7% |
| Magnesium (Mg) | 5% |
| Fosfor (P) | 0% |
| Minerale bestanddelen (Bruto As) | 83% |

SPORENELEMENTEN (MG/KG)

| | |
|----------|------|
| Zink | 1500 |
| Mangaan | 1500 |
| Koper | 140 |
| Jodium | 50 |
| Kobalt | 20 |
| Selenium | 5 |

FORMULERING

BUFFERWERKING

- Calcimer
- Natriumbicarbonaat
- Magnesium

PRESENTATIE

- Microgranulaat

GEBRUIKSAANWIJZING

Mengen met het rantsoen aan de volgende dosis:

- Volwassen runderen : 100 gram/dag
- Jongvee en mestvee : 50 gram/dag
- Schapen en geiten : 25 gram/dag

De dosis aanpassen aan de behoefte van de dieren en op basis van het gegeven rantsoen



Autorisatie : α FR.35.288.115