

KLAUWVERZORGING



Klauwaandoeningen zijn een veel voorkomend probleem in de rundveehouderij. Er wordt geschat dat 80% van de koeien op één of ander moment van het jaar last hebben van klauwproblemen, 25% van de dieren is zichtbaar kreupel, bij de andere is dit niet altijd direct zichtbaar. Klauwproblemen hebben bovendien ook een negatief effect op de melkproductie. Gemiddeld wordt de kost van klauwproblemen ingeschat op 50 euro per aanwezige koe.

Men kan een onderscheid maken tussen infectieuze en niet-infectieuze aandoeningen. Bij de infectieuze aandoeningen gaat het eigenlijk altijd om een huidinfectie en niet zozeer een infectie van de de klauw zelf.

De belangrijkste infectieuze aandoeningen zijn gewone stinkpoot, ziekte van Mortellaro, tussenklauwontsteking en tyloom.

INDIVIDUELE BEHANDELING

Vorbereiding

Het is heel belangrijk om de wonde eerst goed te reinigen, zodat het aangebrachte product zo goed mogelijk in aanraking komt met de wonde.

Goed reinigen kan door middel van een oplossing **Virolux Pro 45** en een handborstel, het is belangrijk om ook tussen de klauwen te reinigen met behulp van een gaasverband of een ander stukje stof. Hierna de wonde droog maken.



BEHANDELING

DIGIDERM PASTA 500 ML

Tegen Mortellaro:

- Het gewenste gebied op de huid eerst schoon en droog maken mbv een ontsmettende zeep, Virolux Pro.
- Kenofix spray aanbrengen.
- Smeer de DigiDerm Pasta in het balgebied en de tussenklauwspleet.
- Breng voldoende watten aan.
- Verbind met elastische bandage.

De watte zorgt voor het niet insnoeren en ingroeien van de bandage in de wonde. Bij gebruik van watte kan men de bandage langer dan 5 dagen aanlaten. Zonder watte, best na max. 5 dagen bandage verwijderen. Indien nodig herhalen.

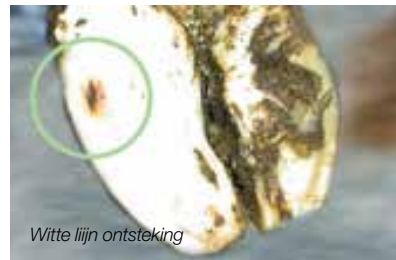
Tegen witte lijn ontsteking:

- Het gewenste gebied vrijmaken van overtollig los hoorn.
 - Smeer de DigiDerm Pasta erop.
 - Breng voldoende watten aan.
 - Verbind met elastische bandage.
- Verwijder de bandage na 5-7 dagen.

Deze procedure na 4 tot 6 weken herhalen.

KENOFIX 300 ML SPRAY

Kenofix is een ontsmettende spray die een barrière vormt rond de wonde. Vormt een film boven de wonde en is niet oplosbaar in water. Testen bewijzen het: na 4 dagen is er nog steeds een bacteriële werking.



3



HOOFFIT GEL 300 ML

Intra Hoof-fit Gel bevat koper en zink en is uitermate geschikt voor individuele behandeling van klauwproblemen.

- Maak de klauwen goed schoon. Zorg dat alle mest verwijderd is, ook in de tussenklauwspleet. Maak de klauw daarna droog.
- Smeer met de bijgeleverde kwast Hoof-fit Gel op de klauwaandoening en in de tussenklauwspleet.
- Door de unieke sterke hechting blijft de Hoof-fit Gel 4-5 dagen effectief.
- Hierna opnieuw toepassen.
- Bij zeer ernstige problemen adviseren wij de klauwen in te tapen met bandage. Na max. 4 dagen de tape weer verwijderen en opnieuw toepassen met Hoof-fit Gel (ditmaal zonder tape).



EASYSOL 100 ML

4

Bestaat uit een combinatie van organische zuren dat zorgt voor desinfectie van hoefwonden. Onverdund op de klauw te gebruiken. Kan zowel in de klauwbekapbox als in de melkput worden gebruikt. In de melkput pas aanbrengen na het melken!

Bij betreden melkput, eerst klauwen zuiver spuiten, tijdens het melken drogen die op en pas hierna aanbrengen.



DIGIDERM SPRAY 100 ML

Kreupele koeien 5x per week inspraken met de spray. Gebruik DigiDerm Spray ook voor droge koeien en jongvee als er geen gebruik gemaakt kan worden van een voetbad.



HOEFBLOK-PAKKETTEN

TECHNOVIT 6091 10 BEHANDELINGEN MET VERSNELLER

De Technovit Easy 10 is een gebruiksklare set voor het plakken van houten klauwblokjes onder de hoef.

Een volledige set bestaat uit 1 kg poeder met bijbehorende vloeistof, houten blokjes, roerbenodigdheden voor 10 behandelingen en een versneller waarmee de uithardingstijd wordt gehalveerd.



TECHNOVIT 2 BOND KIT

Dit is een 2 componenten kit lijm voor klauwbehandeling, sneldrogend (30s), goed voor hout en rubber blokjes. Eenvoudig in gebruik.

Deze kit bevat:

1 cartouche goed voor 10 behandelingen,
10 meng-canules, 10 houtblokjes, 1 doseerpistool.



Gebruik dit zorgvuldig

1. Breek het lipje van de cartouche af.
2. Spuit tot aan beide kanten evenveel vloeistof uitkomt.
3. Steek de canule erop en behandel de poten
4. Nadien de canule erop laten zitten en berg deze op in een droge ruimte.

Bij een volgend gebruik, verwijder de canule, spuit tot er aan beide kanten evenveel op zit, steek een nieuwe canule op en kan de behandeling terug beginnen.

- Kit inclusief pistool
- Kit zonder pistool
- Cartouche
- Mixing tips
- Opwarmtoestel: toestel dat gebruikt wordt voor het opwarmen van technobase 2 componenten



DEMOTEC 95

Met Demotec 95 kan men houten blokjes aanbrengen op een eenvoudige manier.

Eén verpakking is goed voor 14 behandelingen.

Een zakje poeder wordt opgelost in water en goed doorgeroerd, binnen enkele seconden wordt het een stroopachtige kneedbare stof. Dit wordt dan aan de klauw aangebracht vooraleer het houten hoef blokje aan te brengen.

Demotec 95 is direct gebruiksklaar na het mengen en kleeft niet aan de vingers.



ACCESSOIRES

BANDAGE L EN XL

Speciale bandage die goed over de klauw past. De bandage laat geen water door, zodat de wonde beschermd wordt tegen vuil van buitenaf. In de bandage kan men een ontsmettend/helend product aanbrengen. Op ieder moment kan het genezingsproces gecontroleerd worden, zonder dat de volledige bandage moet afgenomen worden. Verpakt per 10.



VETLASTIC

Blaauwe zelfklevende bandages 10 cm
18 stuks in een doos



WATTE

Watte op rol 1kg



COMPRESSEN 10 CM X 10 CM



KLAUWSCHIJVEN

Klauwschijf zecdisc

Ideaal om effen te zetten alvorens een blokje te plaatsen, hoorn wordt minder snel weggenomen dan bij een metalen schijf.

Klauwschijf Philipsen brede korrel 115 MM

Klauwschijf in koper met wijduitstaande korrels

- verspreide bezetting, korrelgrootte 30
- aanbevolen voor zachte klauwen
- geringe schoonmaakspanning vergeleken met een dichte afdekking
- topkwaliteit PTFE laag
- slijpen en sneren achteraf niet nodig
- geen warmteontwikkeling tijdens het slijpen

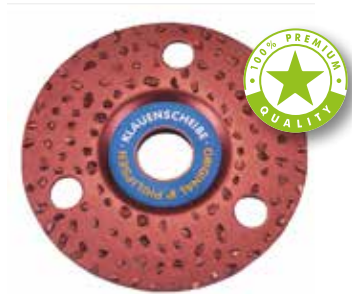
Klauwschijf Super philipsen dichte korrel 115 MM

- topkwaliteit: nooit slijpen
- teflon bedekking
- geen warmteontwikkeling
- dichte bezetting, korrelgrootte voor 30, achter 10
- aanbevolen voor de geoefende boer/klauwverzorgers

Slijpschijf pro trim aluminium 114 MM

Onze nieuwe snijfschijf ProTrim biedt u een innovatief hulpmiddel voor professionele klauwverzorging.

- uitstekend snijvermogen
- zuivere snijoppervlakken en uitstekende handling eigenschappen
- uitstekende hantering van de zool van de hoef en de interdigitale ruimte
- vereist geen aanvullende behandelingen
- zijn lichte gewicht en systematische opstelling van het blad zorgen voor nog lager werkgeluid
- de gesloten rand beperkt het weggooiën van krullen en vermindert het risico op verwonding van het dier en de gebruiker
- incl. 6 vervangbare hardmetalen omkeerbare messen
- 4-zijdige, bruikbare omkeerbare bladen zorgen voor een optimale prijs-prestatieverhouding
- eenvoudige bediening door snel losdraaiende schroefverbindingen
- maaihoogte: 2 mm max. 5000 hoeven



Nieuw



HOEFMESSEN

Hoefmes dubbel

- ergonomisch gevormd houten handvat om moeiteloos te werken
- roestvast staal van superieure kwaliteit voor een langere levensduur en de best mogelijke verscherping
- 20 cm tweesnijdend smal blad, middelgroot en breed
- tweefasige snit voor betere nauwkeurigheid



Hoefmes aesculaap rechts

- hardhouten handvat ergonomisch gevormd om te werken zonder moe te worden
- roestvrij koolstofstaal van de hoogste kwaliteit voor de beste duurzaamheid en slijp eigenschappen
- tweelaagse blade-lengte van 20 cm in smalle, middelgrote en brede ontwerpen
- 2-traps slijpen voor maximale precisie



Hoefmes aesculaap links



HOEFBLOKJES

Hoefblokje 110 mm hout

Hoefblokje 114 mm hout

Gepatenteerde vorm op basis van houtvezels

Hoefblokje 114 mm holo

- gemaakt van houtvezels
- biologisch afbreekbaar materiaal
- gepatenteerde vorm
- noppen op het oppervlak zorgen voor een optimale afstand tussen de klauw en het blok
- lijm vormt een stabiele structuur via geïntegreerde gaten op het oppervlak en holle ruimtes met honingraat



Nieuw

PREVENTIEVE BEHANDELING

PEDILINE PRO 25 L

Pediline Pro is een synergetisch mengsel van tweevoudige quaternaire componenten en glutaraldehyde. Het bevat geen zware metalen. Het heeft een unieke samenstelling met een breed spectrum, een uitstekend doordringingsvermogen en behoudt een goede activiteit, zelfs in aanwezigheid van vuil.

Pediline Pro is hét product bij uitstek voor een goede klauwbehandeling en kan zowel preventief (voetbad) als curatief (sprayen 5 tot 10% verdunning) ingezet worden. Het sprayen kan men doen tijdens het melken en dit 2 opeenvolgende melkbeurten per week. Indien u een schuimlans gebruikt, zal Pediline Pro schuimen, dit vergemakkelijkt soms de behandeling.



DIGIDERM PREMIX 15 L EN 200 L

Is een vloeibare mix van digiderm en kopersulfaat om te gebruiken in het voetbad. Wordt gebruikt tegen Mortellaro.



VOETBADEN

VOETBAD SUPERPROFI

- Heel sterk
- De voetbaden kunnen in 4 richtingen aan elkaar gekoppeld worden.
- Aan de binnenkant staat het aantal liters aangegeven, om perfect te vullen en te doseren
- Afmetingen: 203 x 80 x 18.5 (LXDXH)
- 200 liter



VOETBAD ROBOT

De mat wordt geplaatst op de vloer van een doorgang, bijvoorbeeld aan de uitgang van de melkrobot. Als een koe over de mat loopt en met een poot op de rode bollen gaat staan wordt deze ingedrukt en zal het ventiel zich openen. De vloeistof (een oplossing van water met een Pediline Pro) wordt dan met kracht door de sproeier naar buiten geperst. Hierdoor is er telkens nieuwe vloeistof voorhanden, wat de behandeling zeer doeltreffend maakt. Het geheel heeft geen electriciteit nodig en is robuust gebouwd.



KLAUWBEKAPBOXEN

Een veilige klauwbekapbox voor de gebruiker en waar de runderen gemakkelijk inlopen zorgt voor een sneller ingrijpen!

Neem een kijkje op onze website om onze modellen met hun opties te bezichtigen.





**FARMING
FORWARD**

www.agrologic.be

Agro Logic

Menensesteenweg 305A

8940 Wervik

T: 056 23 67 40

info@agrologic.be

WWW.AGROLOGIC.BE